

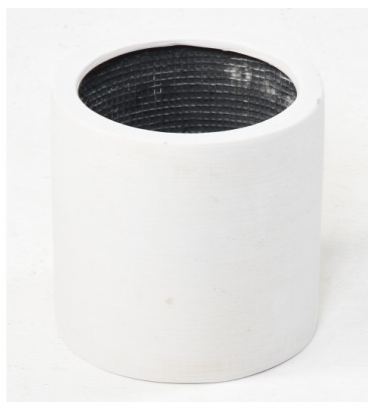
Fiche technique



CYLINDRE FIBER

Reference : FINED2020BL

Photos du produit



Description

CYLINDRE FIBER, peut être utilisé à l'intérieur comme à l'extérieur. Il résiste au gel et aux U.V. L'aspect naturel du fiberstone est obtenu par le mélange de poudre de pierre naturelle et de résine de fibre de verre. La couleur naturelle peut varier légèrement d'un arrivage à l'autre, elle peut également évoluer en fonction du temps et des intempéries. Attention à bien prendre en compte les dimensions intérieures à savoir : un diamètre de 16 cm.

Caractéristiques

- Reference : FINED2020BL
- Hauteur : 20 cm
- Diamètre : 20 cm
- Couleur : BLANC LAQUE
- StockDisponible : .00000000
- Poids : 2,00 kg